

牯嶺街小劇場 技術手冊——索引目錄

◆ 牯嶺街小劇場基本資料	2
◆ 1樓 實驗劇場	
舞台資料	4
懸吊系統	7
燈光系統	8
音響系統	11
觀眾席	12
後台空間	14
◆ 2樓 藝文空間	15
◆ 3樓 排練場	19
◆ 其他共用設備	21

版權及著作說明：

本手冊為牯嶺街小劇場所有，未經許可嚴禁轉載、更改所有文字及圖片。

牯嶺街小劇場基本資料

隸屬單位：臺北市政府文化局

館所地址：100 台北市中正區牯嶺街 5 巷 2 號

網址：<http://www.glt.org.tw>

經營管理單位：身體氣象館

營業時間：

週三~五，中午十二點至晚上十點

週六~日，早上十點至晚上十點

每週一、二館休。其他休館日將另行公告於官網。

聯絡處

單位名稱	分機	電話	電子郵件
場地相關業務	Ext 10	Tel: 02-2391-9393	guling.glt@gmail.com

交通

公車：1 路公車（牯嶺街小劇場站）

捷運：中正紀念堂站 2 號出口，沿南海路往重慶南路方向，步行約五分鐘到達。



牯嶺街小劇場使用守則

本建物為臺北市歷史建築「牯嶺街小劇場（原警察局中正二分局）」，具有文資身分，以下守則敬請申請單位與館方共同遵守，以維護雙方使用本劇場之權利。

1. 全館禁菸。
2. 一樓實驗劇場、三樓排練場內嚴格禁止飲食。
3. 全館不得使用明火。如因展演需要，申請單位須於進館三十日前，向消防局提出申請，並向館方提出使用方式，並嚴禁攜帶危險物品進入。
4. 申請單位租用本館空間辦理表演、工作坊等需要專業技術工作活動者，最遲須於租用期間前兩週，與館方開技術協調會協調技術事項。
5. 室內外陳設或施作請勿以破壞建物外觀及結構之方式執行。如需使用牆面（繪圖、固定物件等），須於技術協調會時提出使用方法，並於離場前會同館方確認復原情況。若造成不可修復之損壞，本館得扣押保證金，並要求申請單位照價賠償。
6. 全館室內嚴禁繪景、製景工程。
7. 申請單位須提供進出本館之工作人員清冊，並配戴工作證，以維護公共安全及保障租用空間之權利。
8. 申請單位進行劇場技術相關工作時應著適當服裝，禁穿涼鞋、拖鞋、高跟鞋避免受傷。本館禁止穿著釘鞋及其他會損壞地板設施之鞋類。
9. 申請單位置於本館內之服裝、燈光、道具等有價物，請自行保管，如有遺失或損壞，本館概不負責。
10. 申請單位使用時請務必保持環境清潔，每日工作結束後，完成場地清潔並知會館方；拆台時亦請確實復原場地，如需丟棄大型廢棄物、廢料、花束花籃等物品，請帶離本館自行處理，本館不負責清運。若未完成場地恢復及清潔，本館有權利扣除保證金作為場地清潔費。
11. 為配合「臺北市政府禁用一次性及美耐皿餐具執行要點」，請避免使用一次性及美耐皿餐具、瓶裝水。
12. 本館之物品、設備（包括劇場燈光及音響器材）及設施非經允許請勿擅自使用、移動、拔除、變更相關設定等。如欲借用本館任何物品，請事先提出協調及預訂使用期間，並於使用完畢後歸回原位。若造成損壞，須照價賠償。
13. 本館無外接電盤，不接受外接調光器。如有額外非本館用電設施，申請單位須於技術協調會提出討論。未經許可，不得於租用場地擅自安裝任何高瓦數電器與外加電力。
14. 全館禁止在燈具及設備機台上黏貼膠帶、塑料等容易遇熱熔解、燃燒材質。
15. 全館地板若需貼黏，請使用電工 PVC 絕緣膠帶。請勿敲擊及拖拉重物或尖銳物品，以免損壞地板。
16. 申請單位進行佈景安裝時，不得遮蔽、包覆空調通風口，如有特殊需求，請於技術協調會提出討論。
17. 演出使用粉末、水、食物、香菸等掉落地板；或使用錐狀物體、穿著尖、硬鞋跟等易使木質地板損壞等方式，視需求鋪設舞蹈地板及加設相關必要保護措施。
18. 本館一樓大廳、公共走道（包含觀眾進出通道）不得堆放物品及不得作為演出快換道具及服裝使用，以確保緊急逃生動線暢通。如因演出需要，請於技術協調會上提出討論。
19. 本館安全門平時不得開啟及不得作為觀眾出入口，如因演出需要，請於技術協調會提出討論。
20. 一樓實驗劇場及二樓藝文空間之連續檔期租用、前後檔期申請單位欲續用舞蹈地板，請於技術協調會時提出討論。原則以租用時間不間斷即可續用，續用之申請單位須負責地板拆卸復原。
21. 申請單位如違反上述規定，經館方告誡後仍無法改進者，本館有權立即取消該單位之場地使用權，所繳費用概不退回。並得以停止該單位一年內申請使用本館各場地之權利。

1樓實驗劇場舞台資料

舞台資料

舞台位置：位於1樓

表演場地型式：多功能實驗劇場

舞台尺寸：舞台最高 353 cm (至燈桿)，最低 184 cm (控台下方區域)；

舞台淨空長度 (含制式觀眾席區域) 1425 cm，寬度 678 cm。

觀眾席建議容納人數：65 ~75 人，可在觀眾席平台前加入一排地板席位。(不含攝影席及輪椅席)

舞台地板

地板面材：實木架高地板

地板顏色：常設櫻桃木色，舞蹈地板需另行鋪設

舞蹈地板

顏色：黑/灰色

裁切規格：

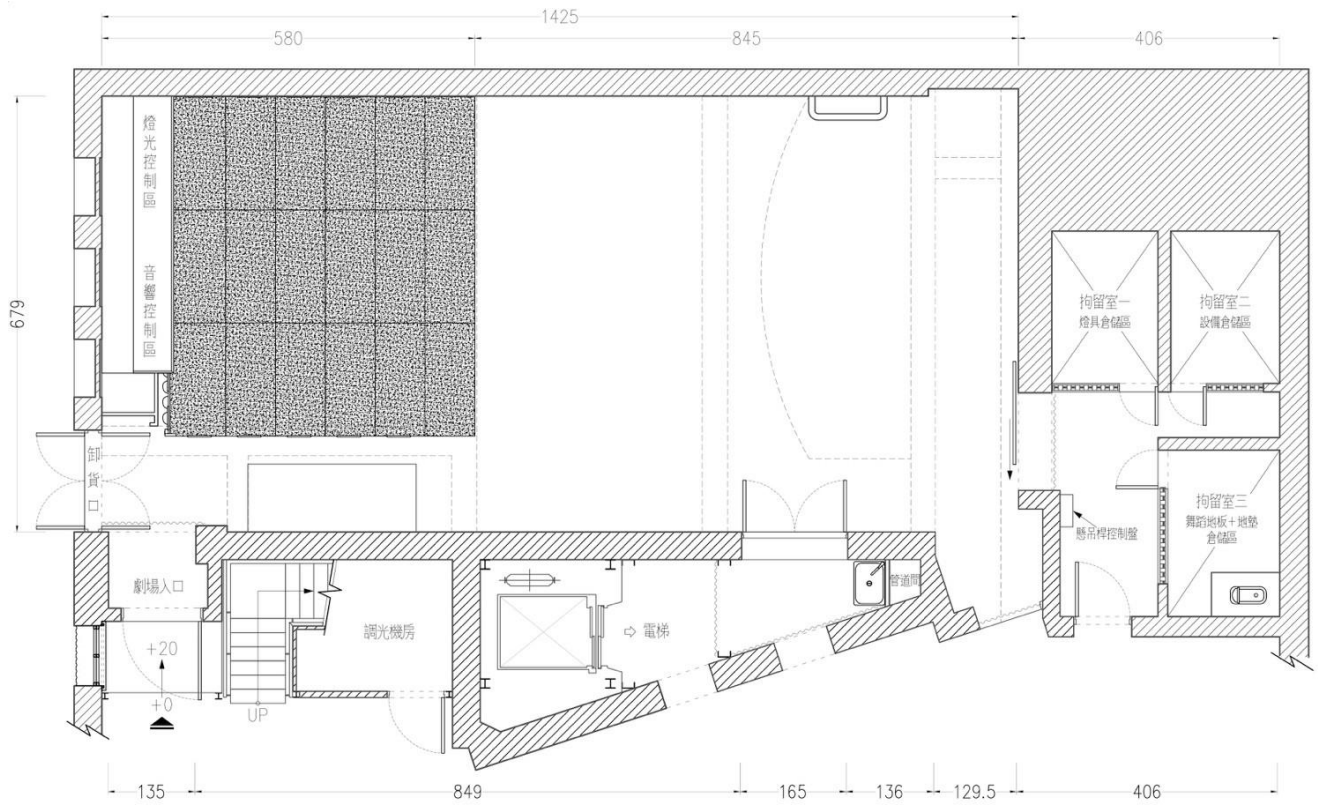
1. 特殊尺寸形狀：2 卷 (上舞台區)
2. 長 670cm：13 卷 (可鋪滿舞台全區)
3. 觀眾通道：2 卷 (可以需求彈性鋪設)

※不移動觀眾席之鏡框式舞台鋪設所需：特殊尺寸 2 卷、長 670cm 7 卷、觀眾通道 2 卷。

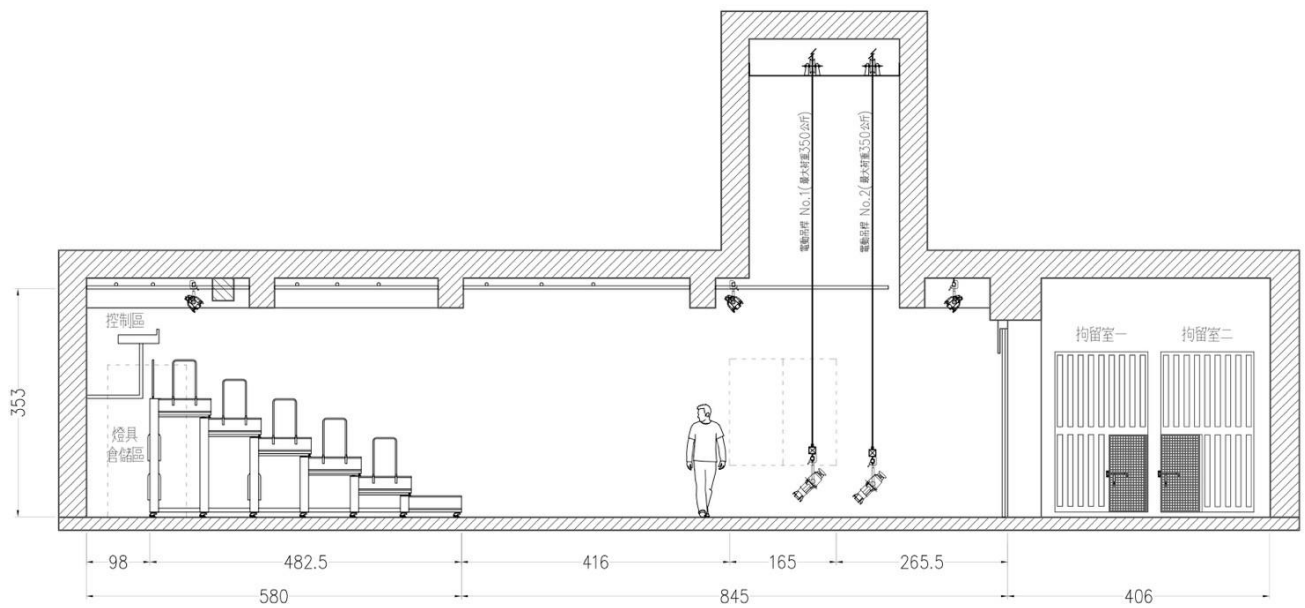
特別說明

1. 橫向鋪設舞蹈地板。如需使用請於技術協調會時提出，並自行鋪設。
2. 耗材請團隊自行準備 (如電工黑膠帶)，拆台時須復原。
3. 如改變演出面向，需評估倉儲調度及復原，與舞蹈地板鋪設方式。
4. 實驗劇場空間並非完全方正，建議將舞蹈地板統一調整後再進行黏貼。

舞台區基本空間示意圖（單位：公分）



舞台平面圖



舞台側剖圖

布幕規格

名稱	顏色	材質	尺寸(寬*高)	數量/單位
防焰型翼幕	黑色	絨布	195cm×400cm	8/幅
防焰型背黑幕	黑色	絨布	350cm×400cm	2 幅組成 1 塊背黑幕，備品
沙袋	黑色	絨布/石子	3Kg	20/組
天幕	白色	PVC	700cm×400cm	1/幅

佈景出入口

卸貨口尺寸 (寬×高)	尺寸 Size
實驗劇場入口	120cm(W) x 235cm(H)
貨運門	153cm(W) x 235cm(H)

搬運佈景到舞台區動線說明

1. 大門搬運入劇場，需注意公車停靠安全。
2. 牯嶺街 5 巷於卸貨口直接進入劇場，限 3 噸以內小貨車進入。

注意事項

1. 租用空間嚴禁具破壞之行為，若經查證屬實，將依合約協定賠償。
2. 地板只可黏貼 PVC 絕緣膠帶。
3. 布幕上不得黏貼及穿洞。

1 樓 實驗劇場 懸吊系統

本劇場有電動吊桿兩支，可供懸掛燈具及布幕；另有固定吊桿可供懸掛。

電動吊桿操作盤位於上舞台後臺區壁面。

電動及固定吊桿皆附有燈光迴路插座（請參照 P10 燈光迴路圖）

項目	控制面板	吊桿尺寸	操作形式	最大載重
電動懸吊桿 一	吊桿一	L-500cm \varnothing 4.8 cm	電動	350kg
電動懸吊桿 二	吊桿二	L-500cm \varnothing 4.8 cm	電動	350kg

特別說明

1. 固定吊桿及電動吊桿僅供燈具、景片、軟、硬體設備懸掛。
2. 空桿直徑 4.8 公分。
3. 昇降電動吊桿時，應了解舞台狀況，並注意使用安全。
4. 所有吊掛物件不得超過吊桿負重。

1 樓 實驗劇場 燈光系統

燈光控制器

廠牌及型號：Electronic Theatre Controls (ETC) / ION Xe2

數量：1 台

記憶儲存方式：USB，或內部記憶體

訊號傳送方式：XLR 5pins, DMX512

可控制迴路：DMX 512 x 4 PORT

※ 常設一台 1500W 不斷電系統，提供控制器用電。

監控及操作設備

液晶螢幕

廠牌及型號：DELL 24 吋/P2418HT 數量：1 台

鍵盤滑鼠 數量：1 組

※ 若有註記需要，僅可黏貼電工 PVC 絕緣膠帶，不可黏貼其它類型膠帶。

訊號隔離分配器

DMX Splitter Panel (Isolator)

廠牌及型號：Lite-Puter/DP-81 II/1台

輸入/輸出訊號：DMX512

DMX 輸入數：1 組（連接控制器），5 pin XLR 公座

DMX 輸出數：8 組，5 pin XLR 母座，已匹配於劇場內各處。

調光器系統

廠牌及型號：偉立 Magic/MD-1220X

電壓規格：120V

單一迴路最大負載安培數：20A

總調光器迴路數：120 路

訊號輸入端接收訊號類別：DMX512

無外接電盤。

插座設施型式

劇場燈光迴路盒及燈具插座 / 插頭型式 Plugging Style: Stage 3 pins / 20A / 110V

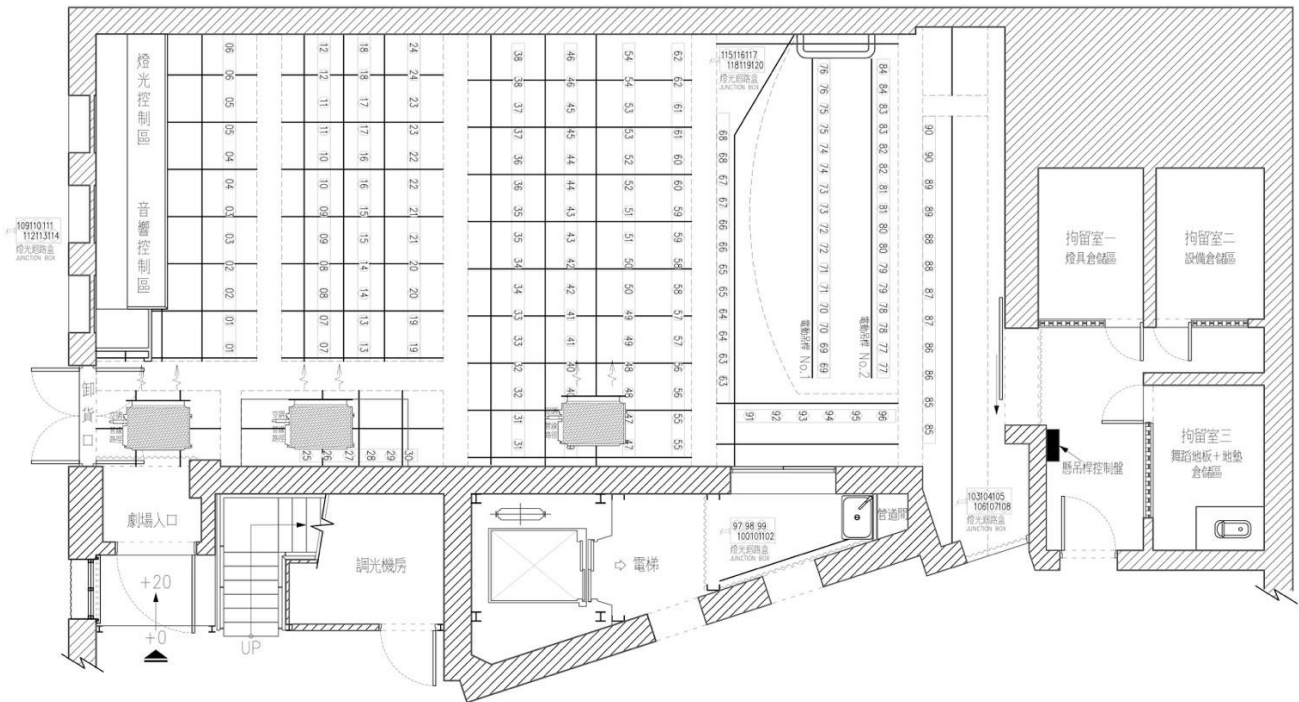
一般插座：

白色 / 黑色（實驗劇場）H 型含接地 / 15A / 110V

紅色 / H 型含接地 / 15A / 220V

※ 一般插座上有無熔絲開關配額標示，同標示最大迴路總量限制為 15A / 110V 或 15A / 220V

燈光迴路配置示意圖



燈具設備清單

項目	廠牌	型號	數量	燈泡規格	重量	備註
橢圓型反射罩聚光燈 LEKO	ETC	Source Four 36	12	575W/120V	6kg	RACK 燈箱
		Source Four 50	12	575W/120V	6kg	RACK 燈箱
替換鏡筒 TUBE		26* Lens Tube	4			提出申請
拋物線反射罩聚光燈 PAR	PAR64	FFS / Wide	18	1000W/120V	1.8kg	吊掛觀眾席後
		FFR / Medium	18	1000W/120V	1.8kg	吊掛觀眾席後
拋物線反射罩聚光燈(燈泡)	PAR64	FFP / Narrow	4	1000W/120V		提出申請
		FFN / Very Narrow	4	1000W/120V		提出申請
8" 佛式聚光燈 FRESNEL	KUPO	FS-1000	12	1000W/120V	5.8Kg	吊掛觀眾席後
泛光燈 FLOOD		FDL-500	12	500W/120V	4.5Kg	拘留室(一)

燈具配件清單

項目	應用燈具	尺寸	數量
色片夾 Color Frame	PAR CAN 64LB	10" (25 cmx25 cm)	50
	FRESNEL	20x20cm	16
	ETC S4	6.25" (16cmx16cm)	28
	FLOOD	24cmx25cm	12
光圈葉片組 Drop in iris	ETC S4	24 leaves	20
效果片夾 Gobo Holder	ETC S4	A Size (08cm)	20
	ETC S4	B Size (07cm)	14
遮光板 Barn Door	FLOOD	BDR-500	12
	FRESNEL	BDR-FS10	8
H 動力軟線(粗)	3.5 平方×3C/20A	10M	10
燈光並聯扣 Y-Cord		1M	20
燈光延長線 EX-Cable		1M	14
		3M	17
		10M	10
		15M	8
19PINS 多蕊電線 M		10M	6
19PINS 豬尾		6CH/1M	6

基礎照明

數量：4 迴路 (2 LED 泛光燈、2 日光燈)

操作位置：觀眾席入口牆面、上舞台牆面。

注意事項

1. 因應消防法規規範，緊急逃生燈不得關閉。
2. 無觀眾席燈，須安排架設提供足夠照明。
3. 外加自備燈光器材時，請於技術協調會時提出。
4. 館內 LED 燈具請使用 220V 紅色壁插供電使用，不可透過調光器供電。
5. 請注意燈具與布幕、景片等間距，避免過熱危險。
6. 觀眾入口通道上方之燈桿及迴路孔受冷氣出風口阻擋，不建議使用。

1 樓 實驗劇場 音響系統

音響系統設備清單

項目	廠牌	型號	數量	說明
數位混音器	MIDAS	M32	1	配備兩組 3.5mm Phonejack 常設控制台區固定設備
數位舞台盒	MIDAS	DL32	1	AES50 端口連接
四頻道控制天線分配器	MIPRO	AD-708	1	常設機櫃固定設備
寬頻雙功能對數天線	MIPRO	AT-90W	2	常設機櫃固定設備
四頻道無線麥克風接收器	MIPRO	ACT-747	1	常設機櫃固定設備
手握無線麥克風	MIPRO	ACT 70H	4	置於機櫃內,需提出申請 電池耗材自備
8 吋主動式揚聲器	QSC	K8.2	4	常設主揚聲器
8 吋主動式揚聲器	QSC	K8.2	4	備品
雙 12 吋主動式超低音揚聲器	QSC	KS212C	1	備品
電源順序控制器	RS	AC308	1	包含揚聲器電力輸出控制

對講系統設備清單

項目	廠牌	型號	數量	說明
單迴路攜帶式對講子機	GOREAL	GR-801	6	備品
單耳附麥克風對講耳機	GOREAL	GR-BP01	6	備品
內通電源供應主機	GOREAL	GR-PS02	1	常設機櫃固定設備

INTERCOM 主機

廠牌及型號：GOREAL / GR-PS01

數量：1 台（常設機櫃固定設備）

說明：2 迴路對講主機 Channels，具有 3 組輸出選擇 Output。

INTERCOM 通訊設備單元

單迴路攜帶式對講子機

廠牌及型號：GOREAL / GR-801 數量：6 台

單耳附麥克風對講耳機

廠牌及型號：GOREAL/GR-BP01 數量：6 台

注意事項

1. 備品需事先提出申請。
2. 電池等耗材請自備。

1樓實驗劇場 觀眾席

觀眾席位

觀眾席方向、位置可依申請單位使用需求自由設定。

基本配置：鏡框式面向，抽屜式三組並排。

基礎結構：鐵製結構含六分木夾板箱體，提供高密度泡綿坐墊。

如有需求，可將觀眾席手動拆卸結構五金，退收合至 158cm 寬度。

寄物儲納：每層坐席下方提供收納。

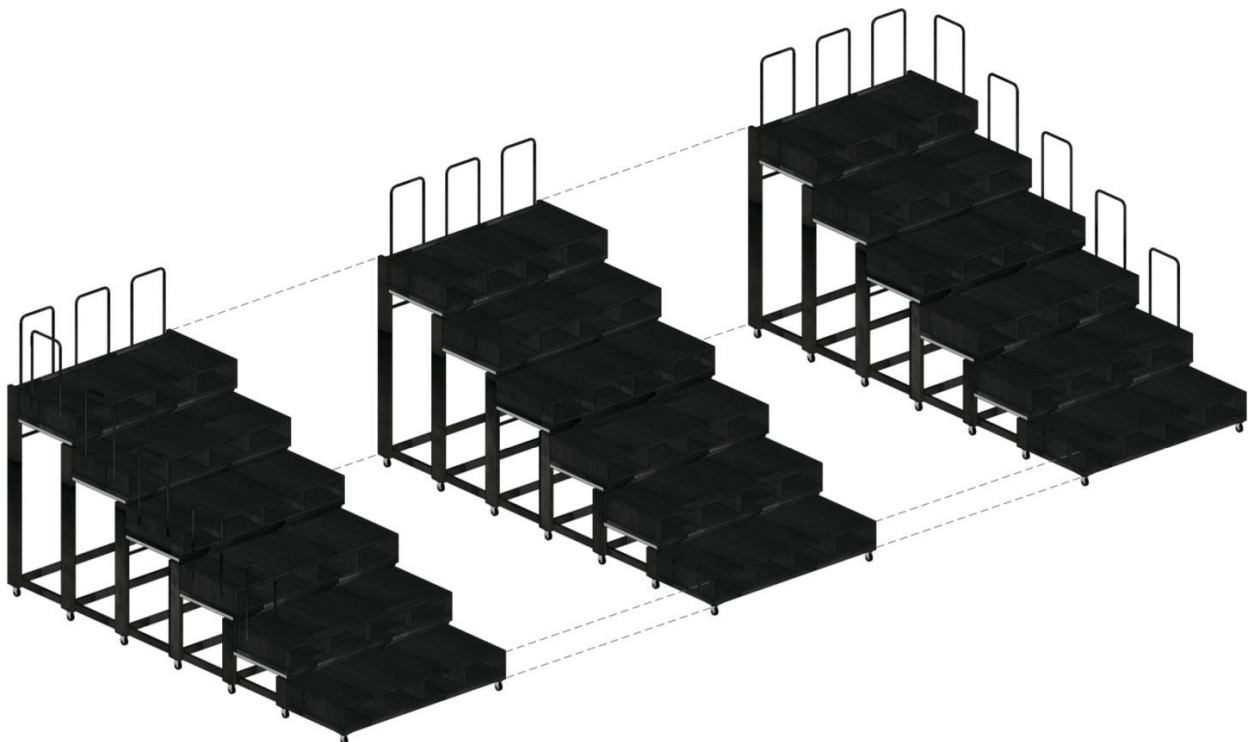
※ 如有改變觀看方向使用，需一併評估倉儲設備收納空間。

階梯式觀眾席位：建議 65 席。

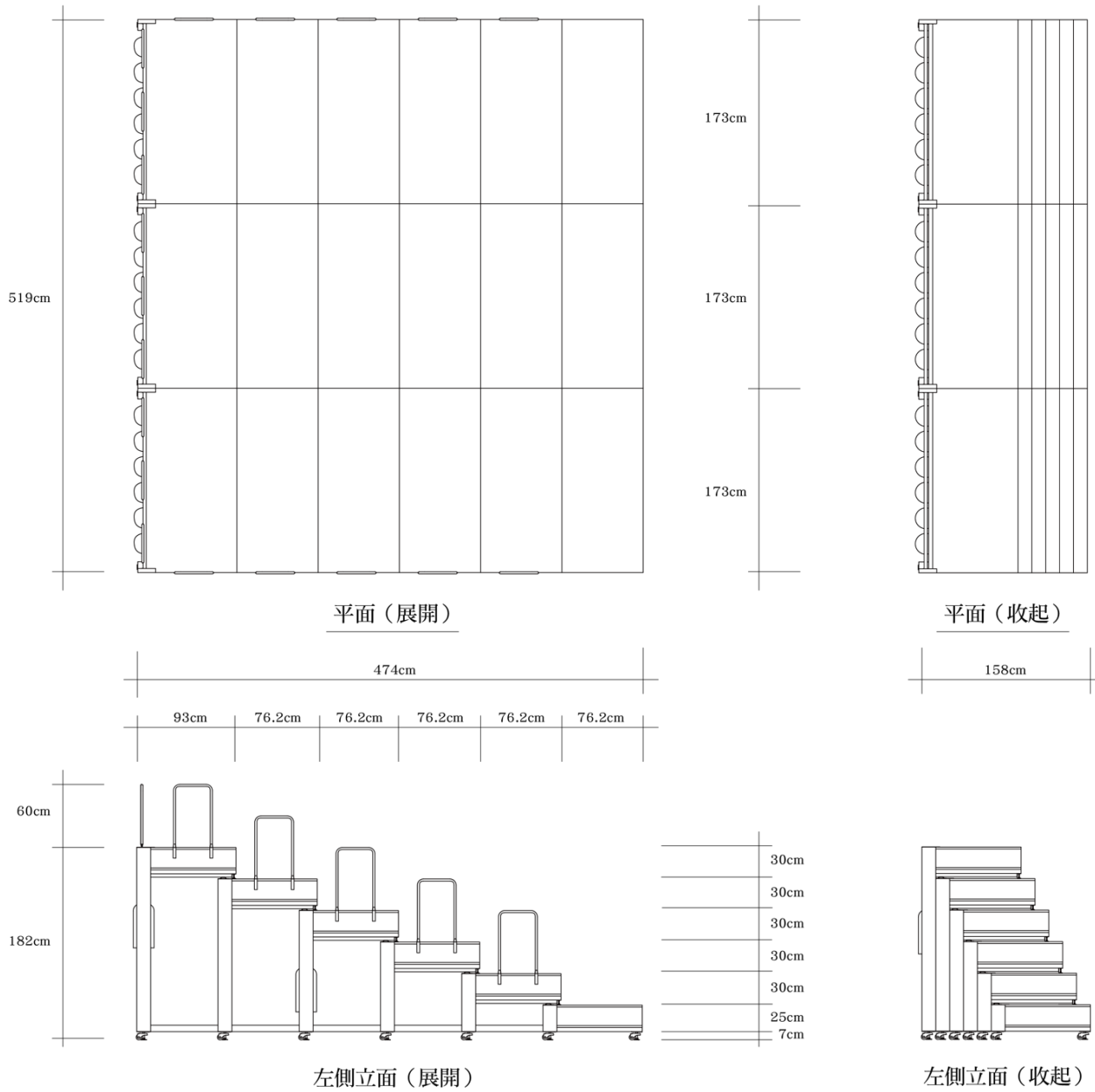
地排觀眾席：一排 10 席，可提供板凳或巧拼使用。

無障礙設施：常設觀眾入口為斜坡，如有行動不便或身心障礙者入場欣賞演出，建議申請單位前台人員提供優先入場協助，並提前與技術人員協調觀眾席區域，安排適當席位（輪椅及其他輔具停放區域須納入座席考量）

觀眾席示意圖（單位：公分）



單元構成關係



注意事項

1. 更改觀眾席配置需事先提出，並考量組裝時間及人力，由館方引導協助。
2. 觀眾席配置需注意動線暢通、舒適性，不得阻擋出入口，以利緊急時使用。
3. 調整觀眾席時，不可站立於上方。
4. 如有移動、分散設置觀眾席，需由團隊自行裝設防護欄杆，欄杆由牯嶺街小劇場提供。
5. 嚴禁於觀眾席及坐墊噴灑、刷塗，亦禁止黏貼或任意破壞、加工，若經發現屬實，需照價賠償。
6. 常設觀眾入口通道上方有三台空調出風口，溫度及風量可依演出需求調整。
7. 如有演出中遲到觀眾入場，需由工作人員協助引導入席，並提醒階高落差。

1 樓 實驗劇場 後台空間

演員後台區及相關設備

建議容納人數：約 4 人

空間尺寸：約 380 cm × 300 cm

※ 本區域無實體門／鎖，僅有黑布幕分隔空間區域，貴重物品請申請單位自行保管。

注意事項

1. 演出使用 Rundown、紙本請使用弱黏性膠帶、綠黏土，撤場時請小心撕除。
2. 逃生門嚴禁阻擋、遮蔽，平時不可作出入口使用。

內部設施

項目	設置狀態	項目	設置狀態	項目	設置狀態
化妝椅	4 張	梳妝桌面	1 張	衣架車	1 台
化妝鏡	1 面(含燈)	置物櫃	1 組, 附鎖	120V 一般插座	有, 白色插孔
廁所	1 間	試衣鏡	1 面, 固定牆上	220V 特殊插座	有, 紅色插孔
附電熱水器沐浴間	1 間				

2樓藝文空間

空間資料

空間位置：白盒子形式，位於二樓

空間形式：多功能展演空間，本空間共有 8 扇對外窗和 4 門，分別通往 2F 戶外陽台，並備有外部樓梯、建築物內部樓梯、電梯梯間、2F 露臺。

空間尺寸：約 1090 cm (L) × 540 cm (W)

出入口尺寸：橫拉玻璃門：153 cm (W) × 238 cm (H)

電梯通道：84cm (W) × 238 cm (H)

露台入口：82cm (W) × 228cm (H)

建議容納人數：約 40 人。

地面形式：灰色水泥硬質地板，本館提供舞蹈地板使用。（申請單位如有需要可自行鋪設）

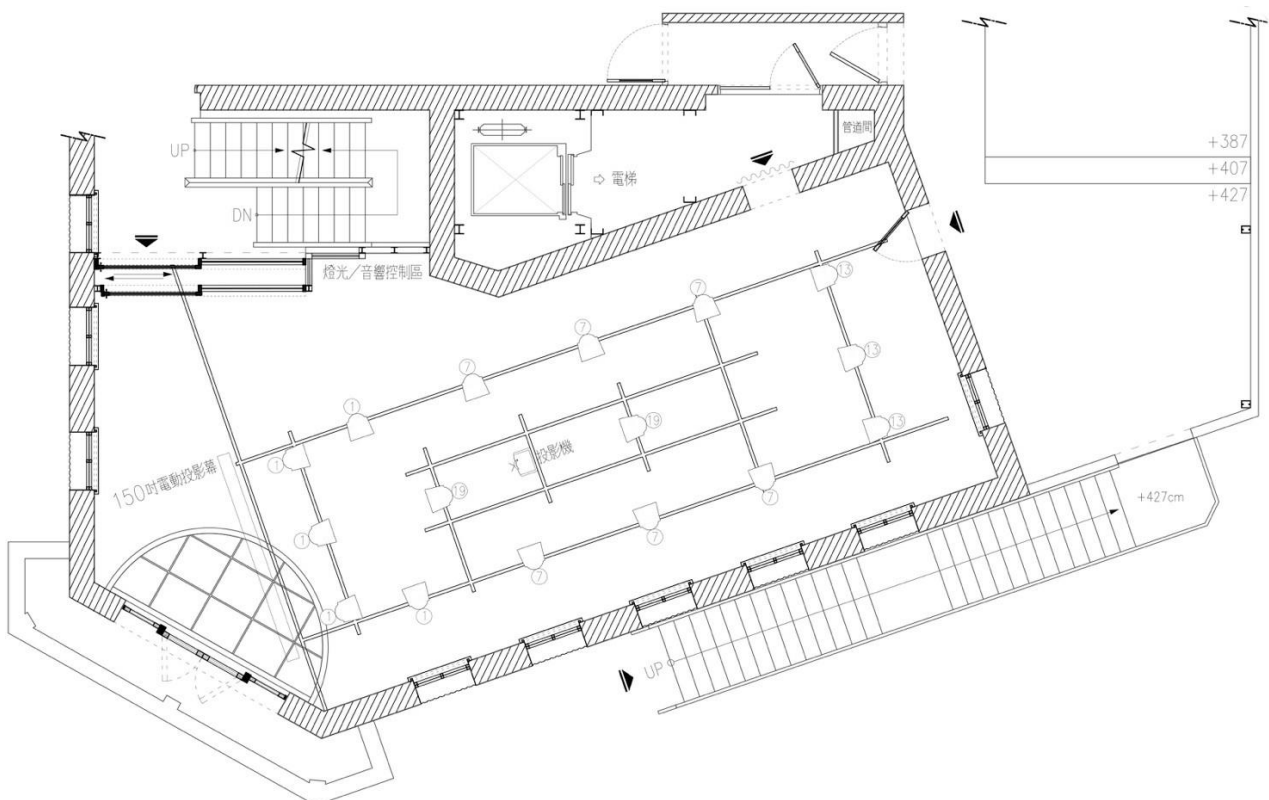
※ 場內提供白色遮光布簾，如需加工遮黑，請於技術協調會時提出，並確保拆台時沒有布簾或玻璃損傷。

觀眾入場方式

1. 內部樓梯通往梯間玻璃拉門。
2. 外部樓梯通往陽台，再進入室內。
3. 無障礙電梯，由 1 樓天井搭乘至 2 樓，並由申請單位安排人員輔助引導。

※ 無障礙設施：2 樓藝文空間動線環境無法提供無障礙（輪椅）人士使用廁所，如有如廁需求，請團隊務必協助引導至一樓無障礙廁所，並提供相關服務。

舞台燈光平面圖（單位：公分）



燈光系統

燈光控制位置及燈具配置：移動式設備，常設 LED PAR。

申請單位可依活動需求自行更改配置，拆台時復原位置及編碼。

燈光控制台

廠牌及型號：Lite-Puter / CX-12 II

數量：1 台

訊號傳送方式：DMX 512 (XLR 3 Pins/XLR 5 Pins)

可控制迴路：96

燈具設備清單

LED PAR (IRGBWS) 6CH 45°

廠牌及型號：Focusing FS1810

數量：16 顆

功率及電壓：145W/120~240V

插頭型式：STAGE 3 PINS

預設配置：DMX 001、007、013、019 (參考平面圖)

音響系統

音響控制位置：活動式機櫃附輪，申請單位可依活動需求自行配置，拆台時復原。

音響設備

項目	廠牌	型號	數量	說明
12CH 前級混音機	STUDIO MASTER	Club XS12	1	配備兩組 3.5mm phone jack 常設機櫃固定設備
四頻道 UHF 無線麥克風接收器	MIPRO	ACT-747	1	常設機櫃固定設備
手握無線麥克風	MIPRO	ACT 70H	4	置於機櫃內，須提出申請，電池耗材需自備
電源順序控制器	RS	AC308	1	包含揚聲器電力輸出控制
10 吋主動試揚聲器	QSC	K10.2	4	常設主揚聲器，吊掛於天上，不可移動

插座設施型式

系統供電：常設一台 1500W 不斷電系統，提供系統用電。

申請單位可依活動需求自行更改配置，拆台時復原位置。

一般插座：白色 / H 型含接地 / 15A / 110V

紅色 / H 型含接地 / 15A / 220V

※ 一般插座上有無熔絲開關配額標示，同標示最大迴路總量限制為 15A/110V 或 15A/220V

投影設施

投影幕

150吋電動投影幕一座，位置不可調整，參考平面圖（P15）。

投影機（收費設備）

廠牌及型號：EPSONEB-U50

數量：1台

安裝方式：天上吊掛

訊號傳送方式：HDMI

流明數：3700ANSI

畫面比例：16:10

解析度：

WUXGA(1920x1200)

觀眾席位

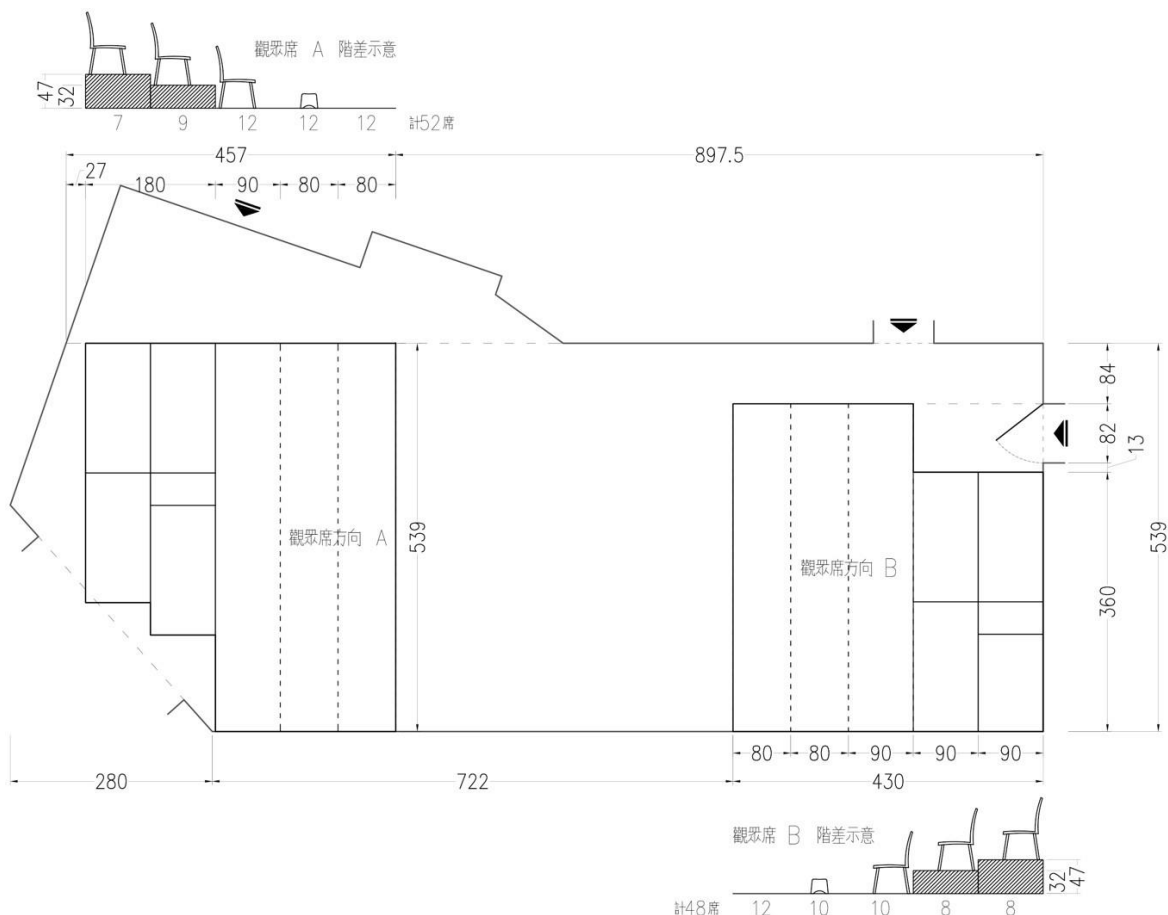
藝文空間觀眾席方向、位置可依申請單位自由設定。

另備有黑色折疊椅×30張、架高平台供活用，需事先提出申請。

觀眾席平台組裝示意

觀眾席搭配平台有 A、B 兩種組合方式（擇一）

觀眾席 A 可安排 52 席，觀眾席 B 可安排 48 席。



注意事項

1. 燈光及音響訊號線數量與一樓實驗劇場共用。
2. 電池等耗材請自備。
3. 本空間無調光器，無外接電力盤。
4. 本空間之總電力分流於場內插座使用（並依照配額編碼），請勿安插過量電器設備及劇場燈光，以免造成負載過量跳電。

3樓 排練場

空間資料

空間位置：位於三樓

場地型式：多功能排練空間，木質架高地板，單面鏡牆，提供遮光透光布簾。

天上提供吊掛桿，可用於排練測試舞台或燈光使用。

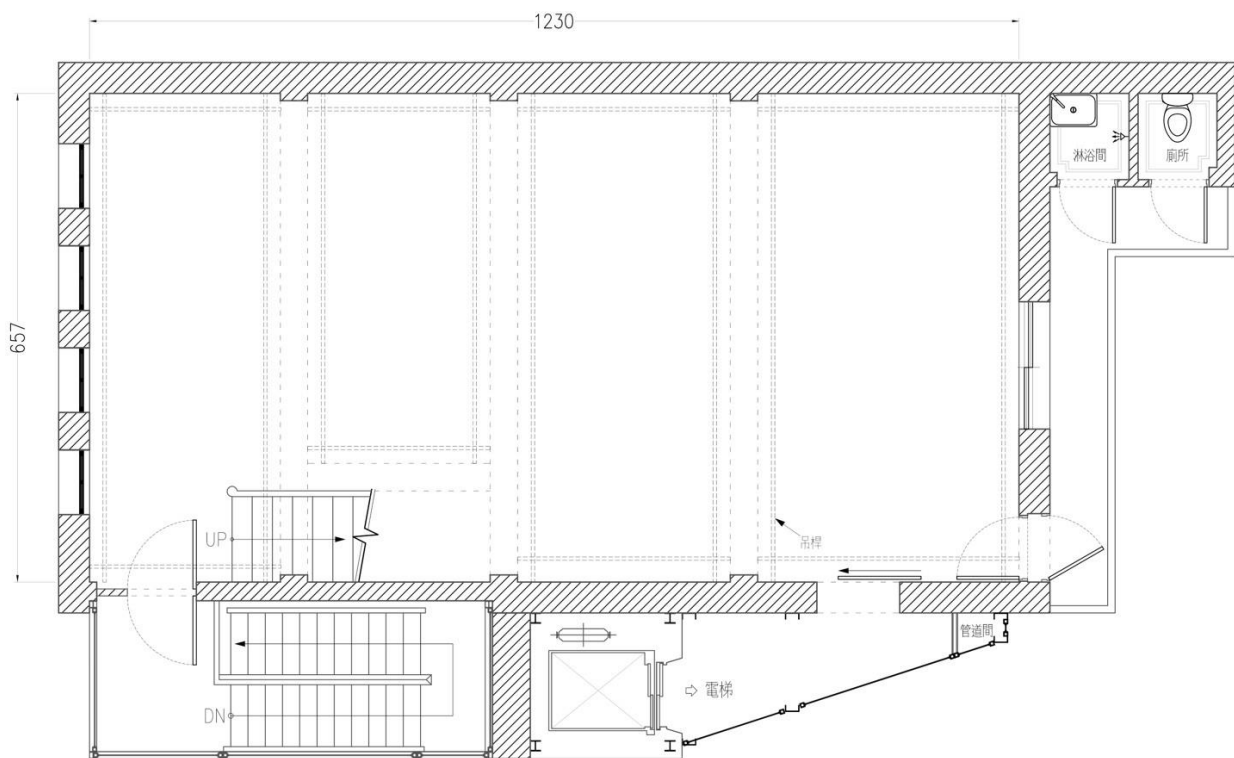
建議容納人數：約 30 人

空間尺寸：1230 cm (L) × 657 cm (W)

出入口尺寸：玻璃大門：93 cm (W) × 235 cm (H)

電梯通道：120 cm (W) × 235 cm (H)

基本空間示意圖 (單位：公分)



插座設施型式

一般插座：

白色／H型含接地／15A／110V

紅色／H型含接地／15A／220V

一般插座上有無熔絲開關配額標示，同標示最大迴路總量限制為 15A／110V 或 15A／220V

音響設備

項目	廠牌	型號	數量	說明
12CH 前級混音機	STUDIO MASTER	Club XS12	1	配備兩組 3.5mm phone jack 常設機櫃固定設備
四頻道 UHF 無線麥克風接收器	MIPRO	ACT-747	1	常設機櫃固定設備
手握無線麥克風	MIPRO	ACT 70H	4	置於機櫃內，須提出申請，電池耗材需自備
兩音路擴大機	QSC	GXD8	1	XLR and 1/4" TRS inputs
10 吋兩音路被動式喇叭	QSC	E110	2	常設
喇叭架(高度 155-240cm)	吉南	WP-162B	2	常設

注意事項

1. 進入本場地請脫鞋。如申請單位之活動需穿鞋、硬式舞蹈鞋，於租用場地時提出，未經許可，不得擅自穿著入內。
2. 請勿拍打鏡面及飲食。
3. 戶外圍牆較低，請注意安全。
4. 3 樓動線環境無法提供無障礙（輪椅）人士使用廁所，如有如廁需求，請團隊協助引導至一樓無障礙廁所，並提供相關服務。

全館共用設備

燈光設備

項目	廠牌	型號	數量	規格	重量	備註
LED 橢圓型反射罩聚光燈	ETC	LED Lustr+ 50°	6	130W/120~240V	8.3Kg	RACK 燈箱
LED PAR (RGBA) 6CH	Focusing	FS1810 25°	6	145W/120~240V	6.3Kg	RACK 燈箱
		FS1810 45°	24	145W/120~240V	6.3Kg	RACK 燈箱
26°替換鏡筒	ETC	26° Lens Tube	4			
噴煙機	ANTARI	W510	1	2.8 公升/1000W/AC120V L487xW250x H223mm	11.4kg	額外收費:500 元/天 配 RACK 箱,出借時煙油補滿 XLR3pins 訊號孔
側燈架鐵座 Boome		實心鐵板底座	4	L580mmxW450mmxH16mm		黑色
側燈桿		鍍鋅鋼管	4	管長 240cm,直徑 4.8cm		黑色
地燈座 ShinBase		22x22cm	20			黑色
LED 活動式工作夾燈		暖黃色	14	LED,5W/110V		配備電源線

燈光線材

項目	廠牌	規格/型號	數量	備註
XLR3pins 訊號線	CANARE L4E6S、 L2T2S + NEUTRIK XLR 3Pins	2M	8	備品
		3M	20	備品
		5M	34	備品
		10M	33	備品
		15M	5	備品
XLR 5pins 訊號線	CANARE L4E6S、 L2T2S + NEUTRIK XLR 5Pins	3M	5	備品
		5M	6	備品
		10M	5	備品
		15M	6	備品
H 母轉 STAGEPINS 轉接線		30cm	16	備品
H 公轉 STAGEPINS 母轉接		30cm	16	備品

音響設備

項目	廠牌	型號	數量	說明
動圈式樂器專用麥克風	SHURE	57	2	備品
動圈式人聲專用麥克風	SHURE	58	2	備品
阻抗轉換器 DI BOX(被動式)	Radial	Pro D1	2	備品
阻抗轉換器 DI BOX(被動式)	Radial	Pro D2	2	備品
阻抗轉換器 DI BOX(主動式)	Radial	DI-PRO 48	2	備品
喇叭架(高度 155-240cm)	吉南	WP-162B	4	備品
隱藏式斜桿 麥克風架	SHIN CHAN	W920B	4	備品
桌上型麥克風架			2	備品
譜架	YHY	MS320	4	備品
無線對講機	HORA	S-360	8	配備鋰電池、天線、背扣、耳塞式耳機麥克風，每日結束須歸還充電

音響線材

項目	廠牌	規格/型號	數量	備註
XLR 3pins 公-Phone Jack 6.3mm(Stereo)	CANARE L4E6S、 L2T2S + NEUTRIK XLR 3Pins	2M	6	備品
XLR 3pins 母-Phone Jack 6.3mm(Stereo)		2M	7	備品
XLR 3pins 公-Phone Jack 6.3mm(Mono)		2M	8	備品
XLR 3pins 母-Phone Jack 6.3mm(Mono)		2M	8	備品
XLR 3pins 公-RCA		2M	6	備品
XLR 3pins 母-RCA		2M	6	備品
XLR 3pins 訊號線	NEUIRIK XLR 3Pins	2M	9	
		3M	20	
		5M	33	
		10M	33	
網路線	Cat 6E	20M	2	備品

投影視訊設備

項目	廠牌	型號	數量	規格	備註
雷射投影機	EPSON	EB-L610U	2	6000ANSI,WUXGA,放大比例 1~1.6 倍	不可換鏡頭 收費設備:3500 元/天
				6000ANSI,WUXGA,放大比例 0.8 倍	
黑色投影機架	捷座	LCD M1	2	40~100cm	
100"氣壓式投影幕	KAMAS	100"	1	配合活動,移動式	

其他

項目	規格	數量	備註
白折疊桌(長)	L180xW60xH75cm	4	全館調度
白折疊桌(中)	L150xW60xH75cm	2	全館調度
白折疊桌(短)	L120xW60xH75cm	10	1F*2、2F*1、3F*1, 其餘全館調度
醫藥箱		1	可執行簡單包紮